

#MJUKSTRIKK

m
JUK
K



MG 03-01

LISA KJOLE

Safran

U 3,5+4 U 3,5+4 |||| 3,5+4

MG 03-01

LISA KJOLE

Safran

OPPLEGG I-CORD

Legg opp 3 m, sett m over på venstre p, *strikk 1 r og 1 vridd r i første m, 2 r, sett 3 m tilbake på venstre p*, gjenta fra *-* til oppgitt antall m i omgangen.

FELLING I-CORD

Strikk 2 r, 2 vridd r sammen, sett 3 m tilbake på venstre p, gjenta fra *-* til alle m på venstre p er felt av, og det gjenstår 3 m på høyre p. Sett de siste 3 m over på venstre p og fell av.

KJOLE

Strikk opplegg I-cord med farge 3 på p nr 3,5 til i alt 192 (200) 220 m. Skift til p nr 4. Sett et merke i hver sidemaske med 95 (99) 109 m til hver del. Sett et merke midt foran og midt bak = midt-m.

Strikk glattstrikk og mønster etter diagram A.

Fortsett i glattstrikk med farge 1. **Samtidig**, på 1. omgang, felles 1 m på hver side av merkene ved å strikke 2 r sammen etter hvert merke og ta 1 m løs av, strikk 1 r, trekk den løse m over før hvert merke = 8 m felt. Gjenta fellingene på hver 3,5. cm 8 (8) 9 ganger til = 120 (128) 140 m.

Strikk til arbeidet måler ca 36 (38) 41 cm, **samtidig**, på siste omgang, felles 10 m i hver side = 51 (55) 61 m til forstykket og 49 (53) 59 m til bakstykket. Legg arbeidet til side og strikk ermene.



GARN BRUKT I DENNE OPPSKRIFTEN:
NORDAVIND 100 % superwash ull
50 gram = ca 100 meter

DESIGN Ber-Lin Design AS

STØRRELSER 2 (4) 6 år

OBS! Se PLAGGETS MÅL og finn riktig størrelse.

PLAGGETS MÅL

Overvidde ca 55 (58) 64 cm
Hel lengde ca 48 (52) 57 cm
Ermelengde ca 23 (28) 31 cm

GARNFORBRUK

Farge 1 5 (6) 7 nøster
Farge 2 1 (1) 2 nøster
Farge 3 1 (1) 2 nøster

FARGER

Farge 1 Grå melert 103
Farge 2 Hvit 104
Farge 3 Safran 111

PINNEFORSLAG

Stor og liten rundp og strømpep 3,5 og 4

STRIKKEFASTHET

22 m glattstrikk på p nr 4 = 10 cm

Alternativt garn: FØN

Slik finner du riktig størrelse:

1. Ta mål av et strikkeplagg som passer.
2. Sammenlign målene med oppskriften.
3. Velg størrelse ut fra overvidden på bolen.
4. Lengde på bol og ermer kan du strikke lenger eller kortere ved behov.

Sjekk strikkefastheten ved å strikke en prøvelapp.

Tell antall m pr 10 cm, har du flere m enn oppgitt, skift til tykkere p. Har du færre m, skift til tynnere p.

FORKORTELSER r = rett, vr = vrang, m = maske, p = pinne

© House of Yarn AS

Kopiering og publisering av materiale og oppskrifter, eller bruk av dette i næringsøyemed, er ikke tillatt uten avtale med House of Yarn AS.

ERMENE

Legg opp 36 (40) 44 m med farge 3 på p nr 3,5.

Strikk 3 (4) 5 cm vrangbord rundt med 2 r, 2 vr.

Skift til p nr 4. Sett et merke i første m. Strikk glattstrikk og mønster etter diagram A.

Fortsett i glattstrikk med farge 1. **Samtidig**, på 1. omgang, økes det 1 m på hver side av merke-m. Gjenta økningene på hver 3. (3.) 2,5. cm i alt 7 (9) 10 ganger = 50 (58) 64 m.

Strikk til arbeidet måler ca 23 (28) 31 cm, eller ønsket lengde.

På neste omgang felles det 10 m midt under ermet = 40 (48) 54 m.

Legg arbeidet til side og strikk et erme til på samme måte.

BÆRESTYKKET

Sett bakstykket, venstre erme, forstykket og høyre erme inn på

rundp nr 4 = 180 (204) 228 m. Omgangen begynner mellom

bakstykket og høyre erme. Strikk rundt med mønster etter

diagram B = 90 (85) 95 m etter endt diagram. Strikk 1 omgang

med farge 3, **samtidig** som det felles jevnt fordelt til 68 (70) 74 m.

HALSFELLING

Skift til p nr 3,5. Strikk **I-cord** felling i farge 3.

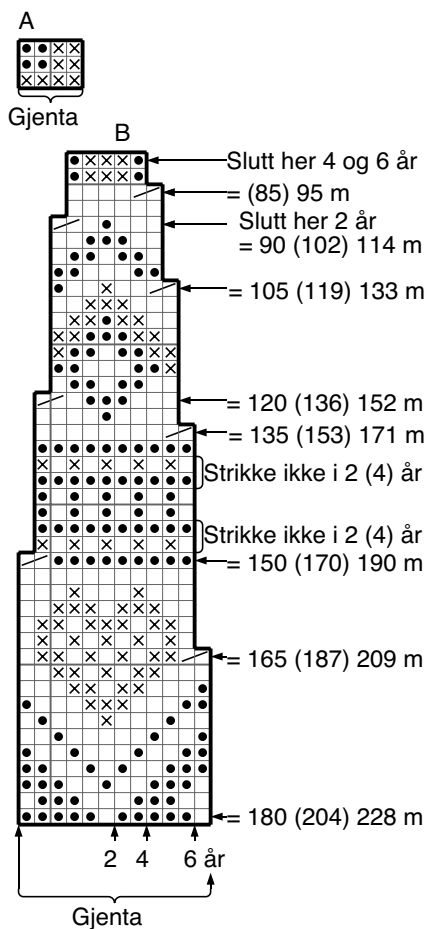
MONTERING

Sy sammen under ermene. Sy sammen endene av I-cord kanten på opplegg og halsfelling.



Lisa kjole lys pistasje, se oppskrift MG 03-02

DIAGRAM



- Farge 2
- ⊗ Farge 3
- Farge 1
- ▤ 2 r sammen

01

02

03

04

05

06

07

08

09

10

11

12

13

14

15

16

17

18

19

20

21

22

23

24

25

26

27

28

**m
ju
k**

Vi er stolte over å kunne dele vår myke kolleksjon med deilige nøster i moderne og fine farger.
Med flere ulike garntyper, i nøye utvalgte blends, gir vi alle strikkere mulighet til å velge det garnet som passer dem.

Garnet er produsert av merkevarehuset House of Yarn, som er Nordens største leverandør av kvalitetsgarn.

mjukstrikk.no

coop

Coop Norge SA
Regnbueveien 5, N-1450
Langhus – Norge
Tel: 64 87 50 00
www.coop.no