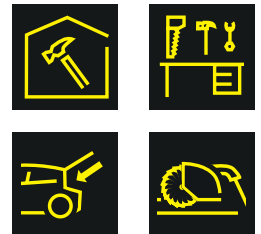




WD 6 P Premium

Kraftig og effektiv m/solid 30 L beholder i rustfri stål, flatefilter, 2,2 m sugesl. til bil, entré, kjeller, verksted, hobbyrom, garasje, uteareal, oppussing, mye væske m.m. EI-uttak.



1 Patentert filterteknologi

- Rask og enkel fjerning av filteret fra filterboksen uten kontakt med smusset.
- For oppsuging av vått og tørt uten bytte av filter



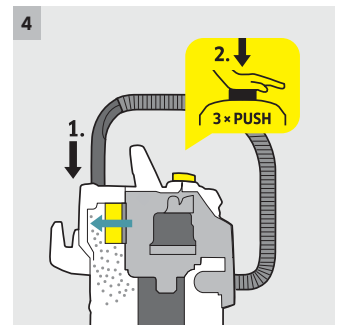
2 Innovativt munnstykke og sugeslange

- For perfekte rengjøringsresultat ved tørt, vått fin og grov skitt
- For praktisk og fleksibel støvsuging.



3 Avtakbart håndtak

- Mulighet for feste av ulike dyser direkte på sugeslangen.
- For enkel støvsuging i trange områder.



4 Eksepsjonell filterrengjøring

- Ved å trykke på en knapp, sendes kraftige luftimpulser som flytter skitt fra filteret inn i beholderen.
- Sugekraften gjenopprettes raskt



WD 6 P Premium

- Avtakbart flatefilter
- Stikkontakt med automatisk på / av-bryter for arbeid med elektroverktøy
- Knapp til filterrengjøring

Tekniske data

Artikkelnr.	1.348-271.0	
	4039784916586	
Strømforsyning	V / Hz	220 - 240 / 50 - 60
Reell sugekraft*	Air Watt	260
Energiforbruk	W	1300
Beholderkapasitet	l	30
Beholdermateriale		Rustfritt stål
Tilbehørstørrelse	mm	35
Strømledning	m	6
Vekt	kg	9,1
Mål (L x B x H)	mm	418 x 382 x 694

Utstyr

Sugeslange	m	2,2	Justerbar sugekraft	■
Avtakbart antistatisk håndtak	■		Blåsefunksjon	■
Sugerør	stk x m / mm	2 x 0,5 / 35 / Rustfritt stål	Oppbevaring for mindre deler	■
Fugemunnstykke	■		Komfortabelt 3-i-1 bærehåndtak	■
Fleksibel sugeslange	m / mm	1 / 35	Ledningskrok	■
Strømuttak for elverktøy	■		Oppbevaringsposisjon	■
Filterpose Fleece	stk	1	Oppbevaringsplass for tilbehør	■
Flatefilter		i avtakbar filterpatron	Dreneringsplugg	■
Tilkobling til elektrisk verktøy med automatisk av-/på bryter	■		Solid støtfanger	■
Filterrensfunksjon	■			
Dreibryter (På/Av)	■			

■ Inkludert i leveranse * Målt ved sugerørene i henhold til den standardiserte metoden IEC 60312 for måling.

WD 6 P PREMIUM 1.348-271.0

KÄRCHER



		Artikkelnr.	Antall			Pris	Beskrivelse	
Filter								
Flatfilter	1	2.863-005.0	1 stk				Flatfilter for Kärchers Home & Garden støvsugere fra WD 4 til WD 6.	■
Fleecefilterposer	2	2.863-006.0	4 stk				Ekstremt slitesterke fleecefilterposer med betydelig lengre sugintervaller sammenlignet med papirfilterposer. Egnert for bruk med alle Home & Garden støvsugere fra WD 4 til WD 6.	□
Tilbehørssett								
Slange med adapter for enkel tilknytting av dyser for grovstøvsugere, NW 35	3	2.863-112.0	2 parts				1 m lang, ekstra tynn og fleksibel slange med adapter for enkel tilknytting av dyser for grovstøvsugere (versjoner med sokkel).	■
Grovsmussfjerner, sett	4	2.863-220.0	4 parts				Settet fjerner effektivt grovt støv og smuss, og er godt egnet for oppussing og renovering. Passer til Kärchers grovstøvsugere.	□
Bilbørstesett	5	2.863-221.0	2 parts				Sett for rengjøring av interiør i bil, som dashboardet, fotmatter og andre overflater. Passer til alle Home & Garden grovstøvsugere.	□
Munnstykesett	6	2.863-002.0	2 parts				Dette settet inneholder et gulvmunnstykke og et møbelmunnstykke. Passer til alle Home & Garden grovstøvsugere.	□
Rengjøringssett for bilinteriør	7	2.863-304.0	6 parts					□
Endestykker								
Gulvmunnstykke	8	2.863-000.0	1 stk				Munnstykke til grovstøvsuger med integrert parkeringsposisjon.	■
BILMUNNSTYKKE, NW 35	9	2.863-316.0	1 stk					□
Munnstykke bilrengjøring	10	2.863-145.0	1 stk				For rask rengjøring av seter og store teppeflater bagasjerom og gulvrområder.	□
Crevice nozzle extra long WD *ww	11	2.863-306.0	1 stk					□
Spesielle bruksområder								
Grovsmussfilter/ Askebøtte Premium	12	2.863-161.0					Grovsmussfilter med finfilter for rensing av peiser, kakkellovner, grilling, badstu, ovner, samt for fjerning av grov skitt.	□
Borestøvsamler	13	2.863-234.0					Helt nytt tilbehør til våre grovstøvsugere gir støvfrie hull ved boring. Borestøvet suges direkte fra borehullet.	□
SUGESLANGEFORL. 3,5M	14	2.863-305.0						□
Extension suction tube WD ID 35 *ww	15	2.863-308.0						□

■ Inkludert i leveranse □ Tilgjengelig tilbehør