

## Komme i gang

- Sørg for at du kjenner til Wi-Fi nettverk ditt og passordet ditt.
  - Sjekk at den mobile enheten bruker iOS®8 eller nyere, Android™4.1 eller nyere.
  - Sjekk at du bruker Wi-Fi nettverk med 2.4 GHz. 5 GHz-nettverk støttes ikke.
- 1 Last ned og installer DENVER SMART HOME-appen på App Store eller Google Play.

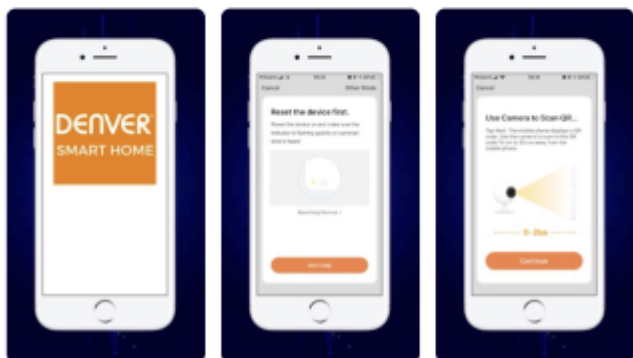
denver smart home ✕ Cancel



DENVER SMART HO...

Utilities

GET



Google Play

denver smart home

Underholdning

Søg Alle resultater

Apps

Film

Musik

Bøger

Enheder

Konto

Betalingsmetoder

Mine abonnemeter

indlæs

Mit ønskeliste

Mit Play-aktivitet

Foreldrevejledning

E-bøger

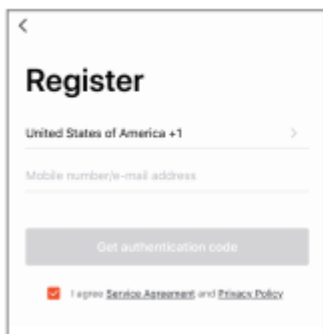
Smart Homes and Health Telemedicine Cathy Bodine 481,11 kr - 280,79 kr	The Push: A Climber's Search for the Path Tommy Caldwell 138,80 kr - 87,67 kr	Denver's Lakeside David Forsyth 223,43 kr - 162,69 kr	A Room Full of Bones Emily Griffiths 136,04 kr - 95,37 kr

Apps

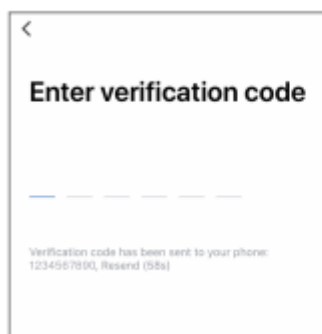
Denver Smart Life DENVER ELECTRONIC ★★★★	DENVER SMART HOME DENVER ELECTRONIC ★★★★★	Smart Life - Smart Tuya Inc ★★★★★	DENVER IPC DENVER ELECTRONIC ★★★★

ONTDEK HET OP  
Google Play

## 2 Opprett en konto på DENVER SMART HOME-appen din



STEP 1.  
Enter your mobile phone  
number or email  
address.



STEP 2.  
Enter the verification  
code and create a  
password.

## 3 Tilkobling av strøm

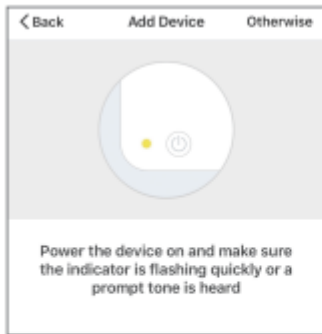
### Hvordan skal jeg nullstille enheten min?

- Bruk den lille stiften for å trykke på Reset-knappen, og hold den inne i flere sekunder inntil kameraet begynner å pipe.
- Sett inn et Micro SD-kort



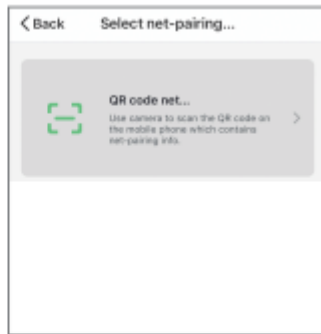
## 4 Legg til kameraet i appen

Opsjon 1: Bruk QR-kode



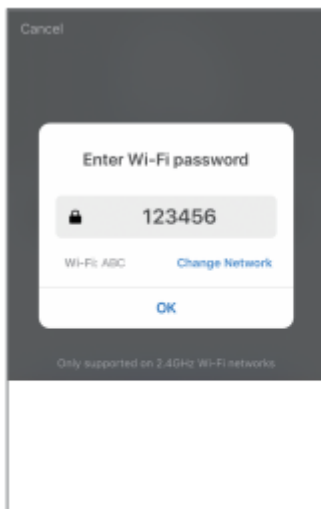
### STEP 1

In the app, on the top corner of the Devices screen, click (Otherwise)



### STEP 2

Choose "QR code"



### STEP 3

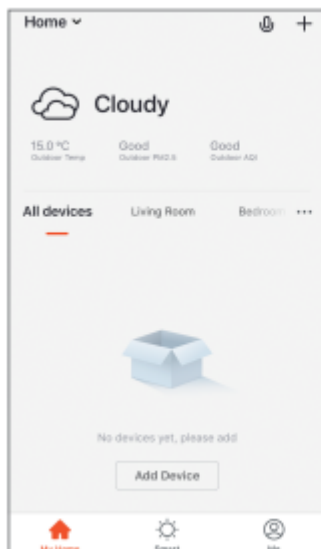
Enter your Wi-Fi network and password.



### STEP 4

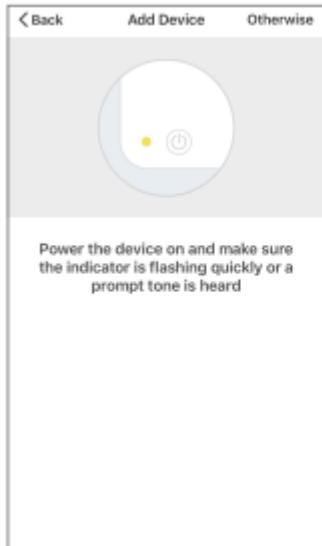
Scan the QR Code with the camera.

5 Legg til kameraet i appen  
 Opsjon 2: Bruk smart-konfigurasjon



### STEP 1

In the app, on the top corner of the Devices screen, click (+).  
 Choose "Smart Camera"



## STEP 2

Make sure the indicator light on the device is flashing Red, indicating the device is ready to connect. If not, follow instructions to Reset the device so that indicator light is flashing red, then press "Next Step".

Du finner Smart kamera i appens kategori som heter "Sikkerhet & Sensor".

### Ofte stilte spørsmål

#### 1 Kan jeg dele kameraet med familien og med venner?

Ja, du kan dele kameraet ditt med familie og venner, slik at de får tilgang til kameraet og kan styre lamper, brytere og annet utstyr. Trypp på Profil-knappen i appen, og deretter på "Hjemmeforvaltning"-knappen. Der kan du gi og tilbakekalle delingstillatelser. For at andre brukere kan kunne dele kameraet, må de laste ned appen og opprette en ny konto.

#### 2 Hva er den trådløse rekkevidden?

Rekkevidden på det trådløse kameraet er avhengig av Wi-Fi-ruteren og oppsettet av rommet. Sjekk ruterens spesifikasjoner for å vite nøyaktig rekkevidde.

#### 3 Kameraet vises framkoblet eller utilgjengelig?

Sjekk at Wi-Fi-ruteren er online og i riktig rekkevidde.

Sjekk at du har lastet ned den siste app-utgaven ved å trykke på "Sjekk oppgradering av fastvare" i appens innstillinger.

#### 4 Kameraet kan ikke koble seg til Wi-Fi-nettverket.

Sjekk at du har tastet inn riktig Wi-Fi-passord under Wi-Fi-oppsettet. Sjekk om det er problemet med nettet. Hvis Wi-Fi-signalet er for svakt, må du nullstille Wi-Fi-ruteren og prøve på nytt.

#### 5 Hvor mange kameraer kan jeg koble til?

DENVER SMART HOME-appen kan koble til et ubegrenset antall enheter på et ubegrenset antall steder. En Wi-Fi-ruter kan derimot ha en begrensning på hvor mange enheter kan kobles til.

Vennligst merk at vi kan gjøre endringer på alle våre produkter uten forvarsel. Vi tar forbehold om eventuelle feil og mangler i denne manualen.

MED ENERETT, OPPHAVSRETT DENVER ELECTRONICS A/S

# DENVER®

www.denver-electronics.com



Elektrisk og elektronisk utstyr inneholder materialer, komponenter og stoffer som kan være farlig for din helse og for miljøet, hvis materialet (kassert elektrisk og elektronisk utstyr) ikke håndteres riktig.

Elektrisk og elektronisk utstyr er merket med en søppelbøtte med kryss over, som vist ovenfor. Dette symbolet betyr at elektrisk og elektronisk utstyr ikke skal kastes sammen med husholdningsavfall, men håndteres separat.

Alle byer har opprettet innsamlingspunkter, hvor elektrisk og elektronisk utstyr kan enten leveres inn gratis på resirkuleringsstasjoner og innsamlingspunkter, eller samles inn fra husholdninger. Du kan få mer informasjon fra de lokale myndighetene i byen din.

Hermed erklærer Inter Sales A/S at radioutstyrstypen SHC-150 er i overensstemmelse med direktiv 2014/53/EU. EU-overensstemmelseserklæringens fulle tekst kan man finne på følgende internettadresse: [www.denver-electronics.com](http://www.denver-electronics.com) og klikk deretter på søkeikonet øverst på nettsiden. Legg inn modellnummeret: SHC-150. Gå deretter til produktsiden, så finner du RED-direktivet under nedlastinger/andre nedlastinger.

Operativt frekvensområde:50/60Hz

Maks. utgangseffekt:5W

DENVER ELECTRONICS A/S

Omega 5A, Soeften

DK-8382 Hinnerup

Danmark

[www.facebook.com/denverelectronics](https://www.facebook.com/denverelectronics)